



GAT MONTHLY MEMBERSHIP PROGRESS REPORT

Results as of: 1/31/2022

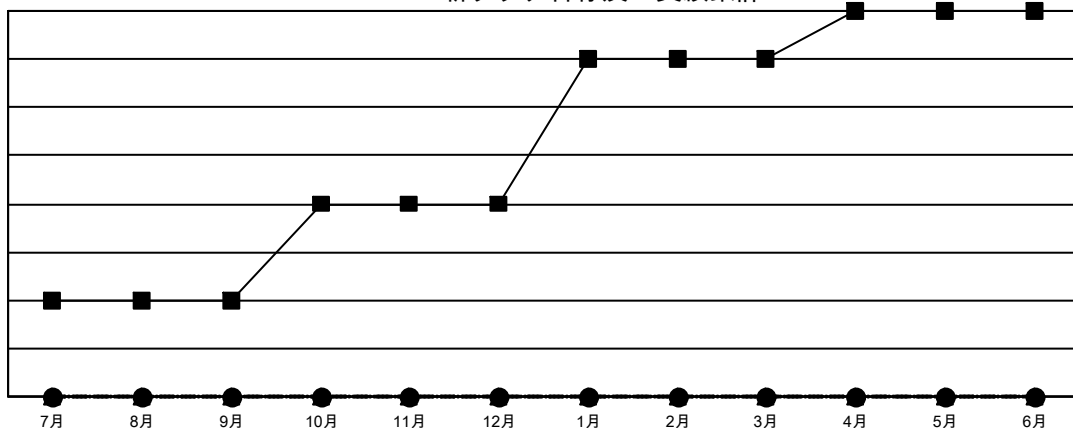
Multiple District 334

LOCATION: JAPAN

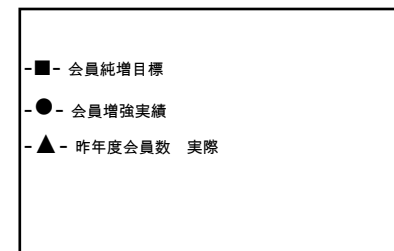
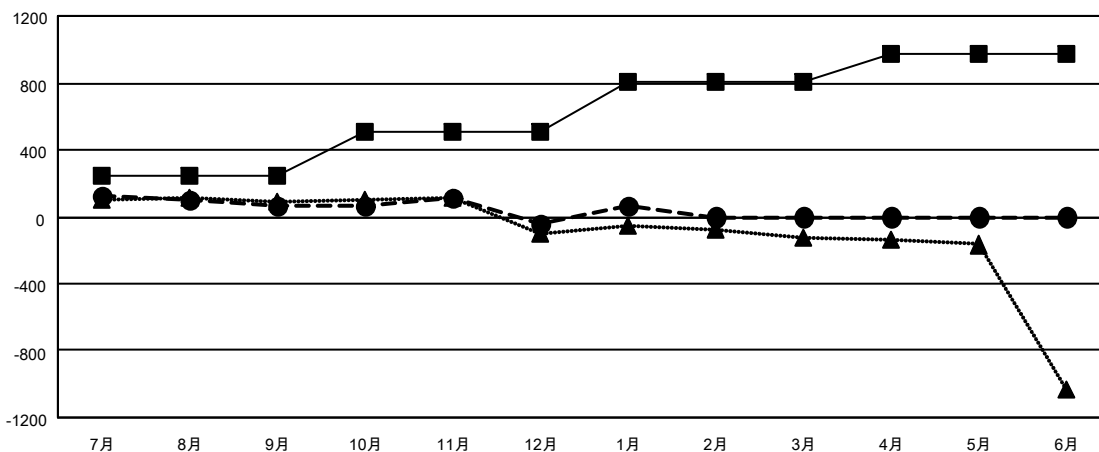
クラブ			
結果 : 2021-2022			
四半期	新クラブ目標	新クラブ	解散クラブ
7月/8月/9月	2	0	0
10月/11月/12月	2	0	2
1月/2月/3月	3	0	0
4月/5月/6月	1	0	0

名			
結果 : 2021-2022			
四半期	会員純増目標	会員増強実績	退会者 (転籍を含む) 実際
7月/8月/9月	250	353	266
10月/11月/12月	260	192	294
1月/2月/3月	300	160	54
4月/5月/6月	160	0	0

新クラブ目標及び実績累計



会員目標及び実績累計



解散クラブ: 2	237 CLUBS OF 405 一名以上の新会 員を登録	男女別	
退会者		男性	14,160 (73.03%)
物故会員	70	女性	5,228 (26.97%)
クラブ解散	0	NON BINARY	0 (0.00%)
その他	544	PREFER NOT TO ANSWER	0 (0.00%)
合計	614	世帯主/家族会員合計	9,180
	会員累計データを見るには、ここをクリック	国際会費半額の家族会員	5,045